

MACCHINARI & IMPIANTI

NOTA BENE :
REPARTO PRODUZIONE IN AMBIENTE CLIMATIZZATO A TEMPERATURA CONTROLLATA

fresatura

Modello	asse X	asse Y	asse Z	asse A	asse B	Supporto utensile
Centro di lavoro verticale CNC – MAZAK Mod. VTC800/30SR – 5 assi con testa inclinevole automatica e tavola girevole in continuo	3000	800	720	± 110°	± 360°	ISO40
Centro di lavoro verticale CNC – SIGMA Mod. MISSION 5M	1600	600	685	/	/	ISO40
Centro di lavoro verticale CNC – MAZAK Mod. FJV250 a portale	1020	510	460	/	/	ISO40
Centro di lavoro verticale CNC – SIGMA Mod. FLEXI 7P-5AX – 5 assi con cambio tavola automatico + sistema tandem	1500 2100	700	950	±110°	± 360°	ISO40
Centro di lavoro verticale CNC – C.B. FERRARI Mod. A17 – con divisore continuo controllato	800	400	500	+ 30° - 90°	± 360°	ISO40
Centro di lavoro verticale CNC – MAZAK Mod. VARIAXIS 630 – 5 assi con cambio tavola automatico	630	765	510	+ 30° - 120°	± 360°	ISO40



alesatura

Modello	asse X	asse Y	asse Z	asse A	asse W	Supporto utensile
Alesatrice CNC – ALESAMONTI Mod. MCS100 – 5 assi	1500	1000	1200	± 360°	canotto	ISO50



tornitura

Modello	Diametro Tornibile	Lunghezza Tornibile
Tornio CNC – DAEWOO - Mod. PUMA 400-MB con mandrini motorizzati e asse 'C' continuo e controllato	560	978
Tornio CNC – MAZAK - Mod. NEXUS 250-II-M con mandrini motorizzati e asse 'C' continuo e controllato	350	504
Tornio CNC parallelo – MCM – Mod. ATL465x2000 con mandrini motorizzati e asse 'C' continuo e controllato	940	1500
Tornio CNC parallelo – CMT – Mod. SUPER URSUS 340 con funzione di autoapprendimento	580	1500
Tornio parallelo – CMT – Mod. URSUS 300	550	1500
Tornio a pinza – SCHAUBLIN	/	/



rettifica

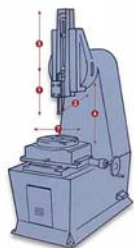
Modello	Campo di lavoro
Rettifica tangenziale – ROSA Mod. IRON 12.6	1250 x 610 x 480
Rettifica circolare esterni ed interni – RIBON Mod. UTC1500 con misuratore MARPOSS	Ø 350 x 1500



taglio laser



Modello	Campo di lavoro - Potenza
Impianto di taglio laser - BYSTRONIC Mod. BYSTAR 3015 con sistema a tavole intercambiabili e asse di rotazione CNC per la lavorazione di tubi	3000 x 1500 – 3000 W (tubi Ø15-315)



Macchine per le lavorazioni complementari



Modello	Campo di lavoro
Macchina stozzatrice CAM – Mod. SAC200	
Segatrice a nastro CNC BIANCO – Mod. 350 A	Tondo max Ø 350
Segatrice a nastro manuale FMB – Mod. PRIMA 250 D	Tondo max Ø 250
Segatrice a disco manuale PEDRAZZOLI – Mod. SUPER BROWN SPECIAL	Tondo max Ø 150
Smussatrice OMCA	
Trapano a colonna EMA	
Trapani sensitivi SERRMAC	
Maschiatrici SARA	
Pressa idraulica 40 Ton ORLANDINI	
Saldatrice a punti (puntatrice) CEA – NKLP 2.0	
Saldatrice ad elettrodo PACAR	
Saldatrice a TIG MIGATRONIC – Mod. PILOT 2400	

Macchine per marcatura dei metalli



Modello	Caratteristiche generali
Marcatrice a micropercussione TECHNOMARK – Mod. MULTI 4	Finestra di marcatura : 110 x 50
Marcatrice ad impatto (stampigliatrice) BERMA – Mod. MC60M	
Vibropenna BRENNENSTUHL – SIGNOGRAPH 25	
Penna elettrica LTF – Mod. 298	



Macchine per la finitura dei metalli

Modello	Caratteristiche generali
Vibratore / Burattatore NICEM – Mod. VIB.180.SM	Canale larghezza 280 mm – profondità 450 mm
Pallinatrice NORBLAST – Mod. FN31	Piano di lavoro dim. 1000 x 600 mm
Vibratrici orbitali RUPES – Mod. SS70	
Levigatrice a nastro + pulitrice ACETI – Mod. 05	

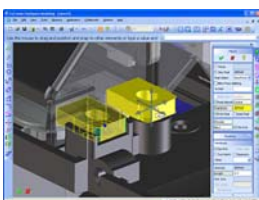


Macchine per lo stoccaggio componenti meccanici/commerciali

Modello	Caratteristiche generali
Magazzino verticale automatico SYSTEM LOGISTICS – Mod. MODULA F500	Nr. 82 cassette dim. 2580 x 680 Portata : 500 kg/cassetto
Magazzino verticale automatico KARDEX – Mod. SHUTTLE	Nr. 70 cassette dim. 3000 x 700 Portata : 250 kg/cassetto
Software di gestione magazzino WINPICK - WINMA	



Sistemi Hardware e Software



Modello	Caratteristiche generali
Server di rete con nr. 12 utenti di rete	piattaforma Small Business Server / Windows XP
Software Antivirus	McAfee TOPS Advanced
Software Gestionale	Prodware (ELABORA)
Software CAD 3D	SOLIDWORKS MODELLING (CoCreate)
Software CAD 2D	SOLIDWORKS DRAFTING ME10 (CoCreate)
Software CAM 3D con pacchetti per lavorazioni di pale e giranti	HYPERMILL / HYPERTURN (Open Mind)
Software CAM 2½D	PACW (S.A. Informatica)